



ROTARY INTERNATIONAL
Distretto 2110 - Sicilia e Malta



EXCELSIOR PALACE TERME
Hotel & Conference Center

SIPE 2007

Seminario d'Istruzione per i Presidenti Eletti



Progetti e iniziative

Modulo di Carlo Michelotti adattamento per il distretto 2110 : ID > L.Longhitano , A.M.Cremona

Obiettivi della sessione

1. Comprendere le caratteristiche di un progetto valido.
2. Comprendere la necessità d'intraprendere progetti in ciascuna delle Quattro vie d'azione.
3. Comprendere la necessità d'intraprendere progetti che soddisfino le esigenze reali della comunità beneficiaria.
4. Saper valutare le esigenze di una comunità.
5. Saper valutare l'impatto di un progetto.

Qual é il motto del Rotary?



Perché il **SERVIRE** è importante per il Rotary?

- ❖ Perché é l'essenza dell'impegno rotariano.
- ❖ Perché uno degli scopi fondamentali del Rotary è di contribuire, con slancio, a fare della propria comunità e del mondo un luogo migliore in cui vivere.

Qual è stato il primo progetto di servizio realizzato da un RC per la comunità?

- 1907 – Chicago, (Illinois, U.S.A.): costruzione di un gabinetto pubblico
- Faceva fronte a un bisogno reale della comunità



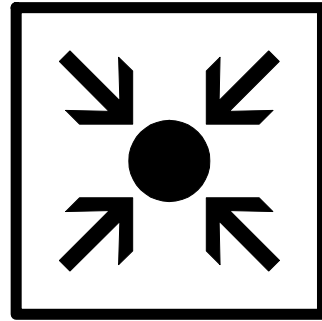
Sviluppo di progetti validi.

Che cosa assicura il successo di un progetto?

- Obiettivi **definiti** e **misurabili**
- Finalità **realistica**, quindi **realizzabile**
- Calendario **ragionevole**
- Risposta a esigenze **ben individuate**
- Budget **adeguato all'entità dell'iniziativa**
- Coordinatore **competente e responsabile**
- Uso delle risorse **disponibili per la pianificazione e la conduzione**
- Strategia **articolata (passo per passo)**
- Collaborazione **fra Club e comunità interessata**
- Promozione **attiva**
- Circolazione e scambio di informazioni **nel Club e fra Club e comunità**



Le quattro fasi di realizzazione di un progetto



Valutazione delle esigenze



Pianificazione



Attuazione



Valutazione dei risultati

Qual é lo scopo della valutazione interna?

Scopo:

- Individuare i punti forti e i punti deboli del Club per poter scegliere un progetto adeguato alle risorse disponibili.

Aspetti da considerare:

- **Effettivo** (numero, diversità, livello di coinvolgimento dei soci, ecc.)
- **Competenze ed esperienza dei soci**
- **Successo o fallimento di iniziative precedenti**



Qual é lo scopo della valutazione esterna?

➤ **Scopo:**

- Determinare le esigenze più pressanti della comunità

➤ **Aspetti da considerare:**

- Situazione economica
- Realtà geografica
- Problemi della scuola
- Profilo demografico
- Realtà politica



Quali organizzazioni o persone possono aiutare ad individuare le esigenze della comunità?

- Personale della scuola
- Servizi sociali
- Polizia/Carabinieri
- Vigili del fuoco
- Autorità religiose
- Autorità civili



Vedi anche Cap. 6 del Manuale del Presidente di Club [222-IT]

Di che cosa necessita il Club per poter pianificare, realizzare e valutare dei progetti?

- Di risorse
- L'accesso a risorse specifiche può migliorare di molto i risultati di un progetto
- Per assicurare il successo di un progetto, il Club ha bisogno di
 - Risorse finanziarie
 - Risorse umane e
 - Risorse informative



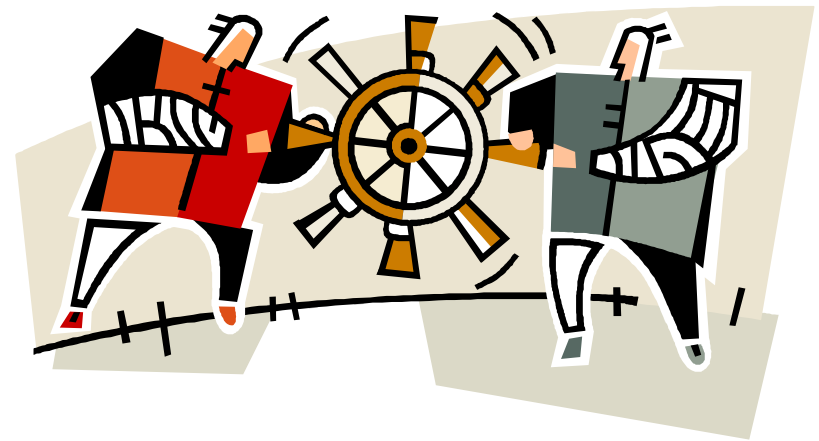
Quali sono le risorse finanziarie disponibili?

- Contributi di donatori o di aziende locali
- Sovvenzioni della Fondazione Rotary
- Fondazioni di altri enti o associazioni.



Quali sono le risorse umane disponibili?

- I Rotariani e loro familiari
- Le Commissioni distrettuali
- I Membri della comunità
- Gli ex borsisti rotariani
- Gli studenti di scambio
- I Rotaractiani e gl'Interactiani
- I Gruppi rotariani comunitari
- Gli altri Club Rotary



Quali sono le risorse informative disponibili?

- *Comunità all'opera: come realizzare progetti efficaci [605-IT]*
- *World Community Service Handbook: A Guide to Action [742-EN]*
- *Guida alle sovvenzioni umanitarie [144-IT]*
- *Rotary Community Corps Handbook [770-EN]*
- *Humanitarian Grants Programs [130-EN]*
- www.rotary.org



Quale funzione hanno le 4 Vie d'Azione?

- Le Quattro Vie d'Azione – quale palinsesto programmatico del Rotary – servono a strutturare i progetti e le iniziative del Club.
- Ogni Club dovrebbe realizzare un progetto (anche piccolo) per ciascuna Via d'Azione:



Azione interna



Azione professionale



Azione d'interesse
pubblico



Azione internazionale

Quali progetti rientrano nella categoria dell'Azione Interna?

Per esempio...

- Promuovere l'assiduità
- Rivedere e aggiornare le Classifiche
- Informazione rotariana
- Promuovere l'affiatamento nel Club
- Individuare nuovi potenziali soci
- Concepire nuovi programmi d'interesse generale
- Potenziare le pubbliche relazioni
- Ecc.



Quali progetti rientrano nella categoria dell'Azione Professionale?

Per esempio...

- Aiutare dei giovani a trovare il primo impiego.
- Formare dei giovani professionisti, artigiani, commercianti, ecc. sulle modalità per avviare un'attività propria.
- Organizzare dei cicli d'informazione sulle varie professioni (con visite sul posto) per dei giovani maturandi che si apprestano a fare delle scelte di studio e di formazione professionale.
- Ecc.



Quali progetti rientrano nella categoria dell'Azione d'Interesse Pubblico?

Ad esempio...

- Progetto per il recupero di giovani sbandati
- Progetto per l'apprendimento dell'italiano agli immigrati
- Progetto per la pulizia di rive e boschi
- Progetto di aiuto ai senza-tetto
- Progetto di assistenza a istituti o a organizzazioni che operano a favore di bisognosi.



Quali progetti rientrano nella categoria dell'Azione Internazionale?

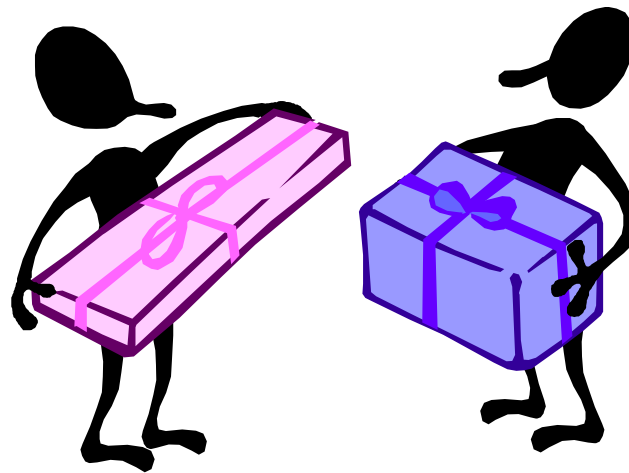
Ad esempio...

- Progetti di aiuto umanitario, educativo e sanitario nei Paesi in via di sviluppo.
- Progetti di micro-credito per aiutare il decollo di piccole attività artigianali nel terzo mondo
- Perfezionare un accordo di gemellaggio con un Rotary Club di un'altra nazione.
- Ecc.



Quali sono i benefici della collaborazione tra due Club ad uno stesso progetto?

La collaborazione permette di combinare e condividere le risorse umane e finanziarie, aumentando l'impatto che i Club e le loro iniziative possono avere su una comunità.



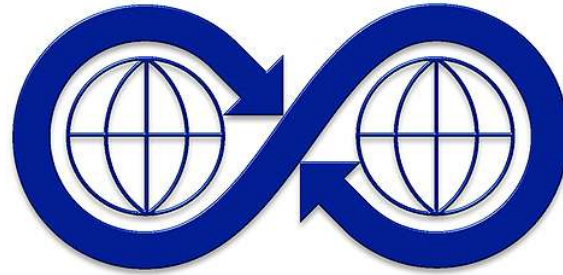
I progetti internazionali sono diversi dai progetti di altro tipo?

Fondamentalmente le strategie utilizzate per i progetti di servizio internazionali sono uguali a quelle per i progetti locali.

Tuttavia, nel caso di un progetto internazionale, visto che almeno due club di due Paesi diversi devono lavorare assieme, una **buona comunicazione** sarà ancora più determinante per il suo successo.



Che cos'è l'Azione di Pubblico Interesse Mondiale (APIM)?



- È un'ottima opportunità per partecipare a delle iniziative internazionali.
- L'APIM avviene quando un Club di un Paese assiste un Club di un altro Paese nella realizzazione di un suo progetto.

Perché i progetti internazionali rappresentano un aspetto importante del Rotary?



Perché nel Rotary l'idea di comunità si estende molto al di là del luogo in cui si trova il singolo Club; la comunità rotariana comprende, infatti, tutti i popoli del mondo. E ciò è tanto più vero oggi con le comunicazioni superveloci e i trasporti che riducono le distanze fra le persone di ogni parte del globo.

Come fare per trovare dei partner internazionali?

- Visitando nel sito Web del R.I. l'area riservata agli scambi di progetti APIM.
- Parlando con il responsabile APIM del Distretto.
- Contattando il presidente della Commissione Fondazione Rotary del Distretto per informarsi sulle sovvenzioni disponibili.
- Contattando i membri delle Commissioni e delle task force del RI, i cui nomi figurano nell'*Official Directory* (007-EN).
- Stabilendo dei contatti con altri Rotariani in occasione d'incontri distrettuali e internazionali.
- Osservando cosa fanno altre organizzazioni nelle varie parti del mondo.
- Contattando altri Rotariani tramite Internet.



Elenco delle 9 opportunità d'intervento raccomandate dal RI

- Infanzia a rischio
- Disabili
- Sanità
- Comprensione e tolleranza tra i popoli
- Alfabetizzazione
- Problemi demografici
- Povertà e fame
- Protezione ambientale
- Problemi urbani

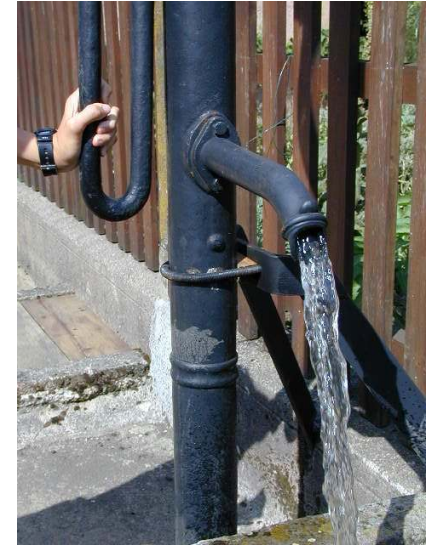
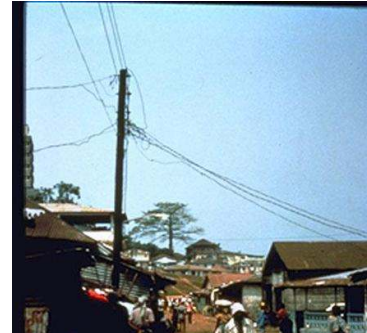


Ulteriori informazioni su ognuna di queste aree si possono trovare nella pubblicazione
Una selezione di opportunità di servizio (605B-IT).

Ogni anno, inoltre, il presidente del RI pone l'accento su dei problemi specifici e delle aree d'intervento che meritano di essere prese in considerazione dai club.

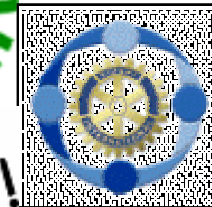
Su quali problemi ha posto l'accento il Presidente Internazionale per l'anno 2007-08?

- **ACQUA**
- **SALUTE**
- **GIOVANI**
- **ALFABETIZZAZIONE**
- **FAMIGLIA DEL
ROTARY**



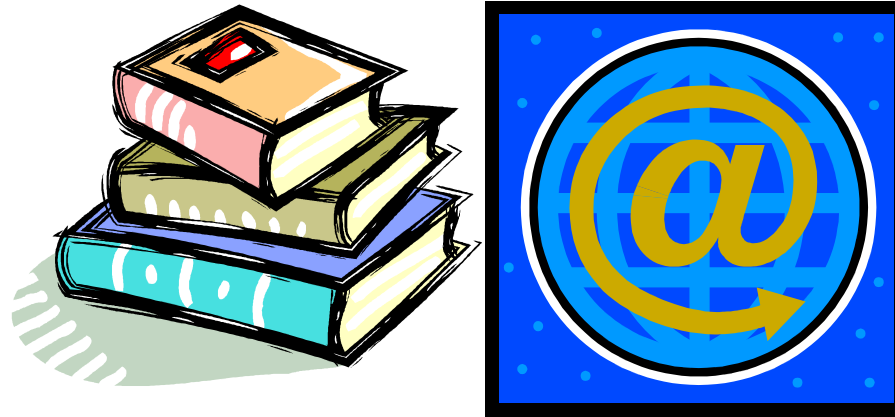
Di quali programmi del RI possono servirsi i Club per pianificare e realizzare dei progetti locali e internazionali?

- Interact
- Rotaract
- Gruppi rotariani comunitari (GROC)
- Circoli professionali rotariani
- Scambi di amicizia rotariana
- Volontari del Rotary
- Rotary Youth Leadership Awards (RYLA)
- Azioni di pubblico interesse mondiale (APIM)
- Scambi di giovani



[Vedi Scheda 10](#)

Quali risorse consentono di saperne di più su questi programmi e iniziative?



Catalogo del Rotary [019-IT]

Sito Web del R.I. www.rotary.org

Manuale del Presidente di Club [222-IT]

La valutazione dei progetti

Perché è importante valutare attentamente ogni progetto e iniziativa del Club?



- La valutazione permette di stabilire l'impatto e l'efficacia di un progetto.
- Gli insegnamenti ottenuti in questo modo aiutano il Club nella pianificazione e nell'attuazione di progetti futuri.

Quali aspetti vanno considerati per valutare l'impatto e l'efficacia di un progetto?

- Sono state soddisfatte le esigenze della comunità che ci si prefiggeva di soddisfare?
- C'è stata un'ampia partecipazione dei soci?
- Si è raggiunto un equilibrio tra partecipazione finanziaria e coinvolgimento personale?
- L'iniziativa è stata coperta convenientemente dagli organi d'informazione?
- Il club è stato in grado di far fronte agli impegni finanziari dell'iniziativa?



Ci eravamo posti gli obiettivi seguenti:

1. Comprendere le caratteristiche di un progetto valido.
2. Comprendere la necessità d'intraprendere progetti in ciascuna delle Quattro vie d'azione.
3. Comprendere la necessità d'intraprendere progetti che soddisfino le esigenze reali della comunità beneficiaria.
4. Saper valutare le esigenze di una comunità.
5. Saper valutare l'impatto di un progetto.

Li abbiamo conseguiti?